

# HSB Hohlwanddose Ideal

Mit perfektioniertem Rückhaltesystem

LEICHT  
BAU

- ✓ Leichte Rohreinführung
- ✓ Grosse Füsse

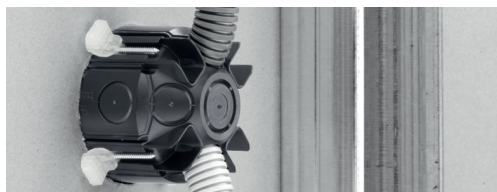
## Die Black Beauty

An dieser Hohlwanddose führt kein Weg vorbei: Perfektioniertes Rückhaltesystem mit grossen Auflagen. Die HSB Ideal Hohlwanddose wird mit vier Schrauben vormontiert geliefert und ist allseitig kombinierbar.

### Merkmale

Bohrloch:	73 mm
Rohreinführung:	M18/M20/M25
Farbe:	schwarz
Diverses	mit 4 Schrauben vormontiert geliefert allseitig kombinierbar

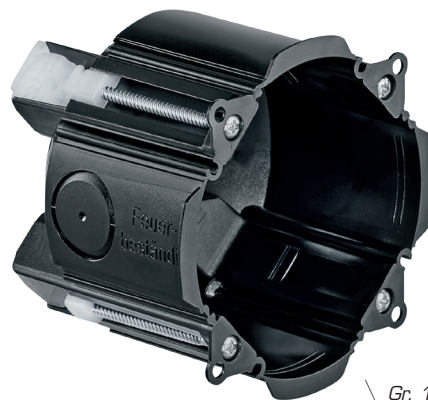
### Details zur Installation



- Mit Rückhaltesystem
- Idealer Verbund zwischen Platte und Dose



- Jede Abdeckung passt problemlos
- Die Armaturenschraube hält sicher im Fuss



Gr. 1x1



International



Zwischenstück



### Bestellangaben

Bezeichnung	Varianten	E-No.	Masse (LxBxT)	Einheit
HSB Hohlwanddose Ideal	Gr. 1x1	372 500 676	73 x 73 x 66 mm	100 Stk.
HSB Hohlwanddose Ideal International	Gr. 1x1	372 510 676	73 x 73 x 66 mm	100 Stk.
HSB Ideal Zwischenstück International		372 808 676		50 Stk.