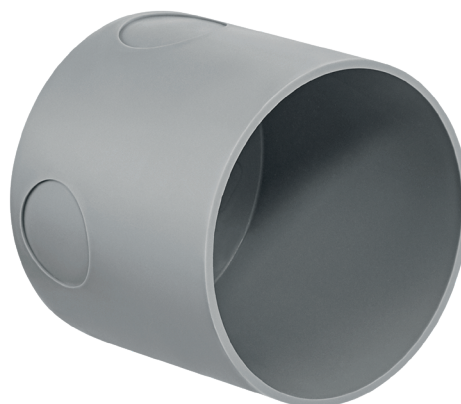


HSB Hohlwanddose Basic ohne Flansch

LEICHT
BAU

Die Bewährte

✓ Ohne Flansch



Stabile Dose

Erprobte Dose ohne auftragenden Flansch.
Keine störende Einbuchtungen im Innern.

Merkmale

Bohrloch: 65 mm
 Rohreinführung: M16/M20/M25 4x
 Farbe: hellgrau
 Diverses: aus schlagzähem Material



Bestellangaben

Bezeichnung	Varianten	E-No.	Masse (LxBxT)	Einheit
HSB Hohlwanddose Basic ohne Flansch	Gr. 1x1	372 601 876	65 x 65 x 58 mm	100 Stk.